

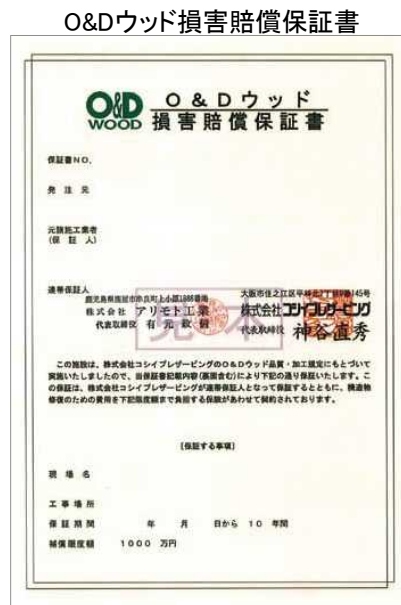
10年間の防腐・防蟻性能保証制度の適用



JAS認定証
O&Dウッドシステムの徹底した品質管理のもと、信頼性の高いJAS認定工場にて製品の加工を行う



分析試験成績表
各現場ごとに、JASの規格以上の浸潤度・吸収量が満たされているか分析試験により管理



風雨に曝される屋外(K4処理)において木材製品(杉・桧)で材工10年保証を現場毎に発行致しております。

保証は材料のみでなく、現地取替を含む施工まで保証対象

材料保証：木材防腐防蟻性能保証10年 施工保証：損害賠償保険10年

JAS規格性能区分

| 区分 | 木材の使用状態 | 具体的内容 |
|----|---|--|
| K1 | 屋内の乾燥した条件下で腐朽・蟻害の恐れのない場所、乾材害虫に対して防虫性能のみを必要とするもの | ヒラタキクイムシを対象とする。 ヒラタキクイムシは、ラワン材、ナラ材などの広葉樹の辺材部分に存在するでん粉を栄養として食害する。したがって、スギ材などの針葉樹は食害を受けないためこの処理の対象とはならない。 |
| K2 | 低温で腐朽や蟻害の恐れのない条件下で高度の耐久性の期待できるもの | 比較的寒冷な地域での建築部材用。 例えば、「住宅の品質確保の促進に関する法律(品確法)」の評価方法基準では、青森県及び北海道地域で使用する土台には、K2相当以上の処理を要求している。 |
| K3 | 通常の腐朽・蟻害の恐れのある条件下で高度の耐久性の期待できるもの | 土台等の建築部材用。 例えば、「住宅の品質確保の促進に関する法律(品確法)」の評価方法基準では、青森県及び北海道地域以外で使用する土台には、K3相当以上の処理を要求している。 |
| K4 | 通常より激しい腐朽・蟻害の恐れのある条件下で高度の耐久性の期待できるもの | 屋外で風雨に直接曝される部材用。 腐朽やシロアリの被害が激しい地域での建築部材には性能区分K4の製材を用いることが望ましい。 |
| K5 | 極度に腐朽・蟻害の恐れのある環境下で高度の耐久性の期待できるもの | 電柱、枕木、海中使用等極めて高い耐久性が要求される部材用。 |

※物件によって補償内容が異なりますので、営業担当へお問い合わせください。

O & D WOOD

高耐久性処理木材



株式会社 アリモト工業



I N D E X

- P4～ O&Dウッド処理システム
- P10. 11 うめきた2期（ベンチ）
- P12. 13 新港2突堤部倉庫跡地暫定広場（ベンチ）
- P14. 15 道頓堀（ボードウォーク）
- P16 富岳テラス（デッキ）
- P17 りんくう公園太鼓橋改修（木製デッキ）
- P18 淡路市（螺旋階段）
- P19 熊本城特別見学通路（ボードウォーク）
- P20 雄川の滝（展望デッキ・サイン・ベンチ）
- P21 矢川緑地（ボードウォーク）
- P22 総合保健福祉施設（デッキ）
- P22 史跡棚底城跡（デッキ）
- P23 三角港（デッキ・歩道橋改修）
- P24 市道S104号線歩道整備（木塀）
- P25 柳ヶ浦駅（フェンス・ベンチ）
- P26 流山おおたかの森（フェンス）
- P26 道の駅251（フェンス）
- P27 平和祈念公園（木塀）
- P27 宇佐ポケットパーク（木塀・ベンチ・デッキ）
- P28. 29 プランター特集
- P30 布引の滝（ボードウォーク）
- P30 栗野岳（ボードウォーク）
- P31 番所鼻自然公園（ボードウォーク）
- P32 流山おおたかの森（ボードウォーク）
- P33 自由が丘小学校なかよしの森（ツリーハウス）
- P34 桜島なぎさ遊歩道（木柵・ボードウォーク改修工事）
- P34 えびの園地（ボードウォーク改修）
- P35 国上奥神社（東屋）
- P35 関西医科大学付属滝井病院（ガゼボ）
- P36～43 ベンチ特集
- P44. 45 事例ダイジェスト
- P40. 41 保育園・幼稚園

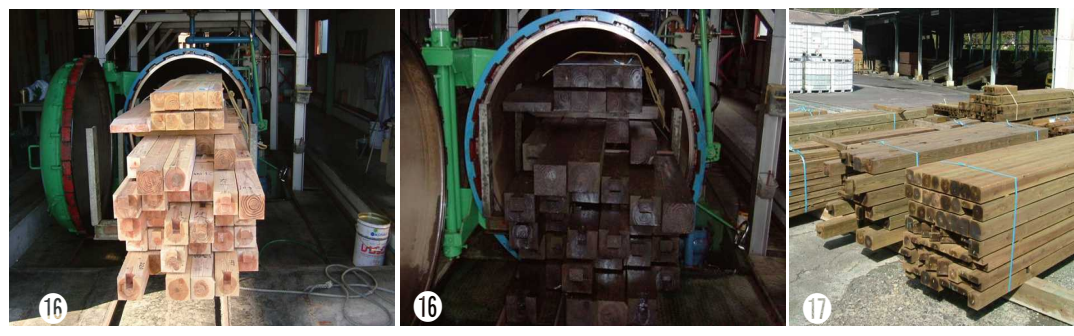
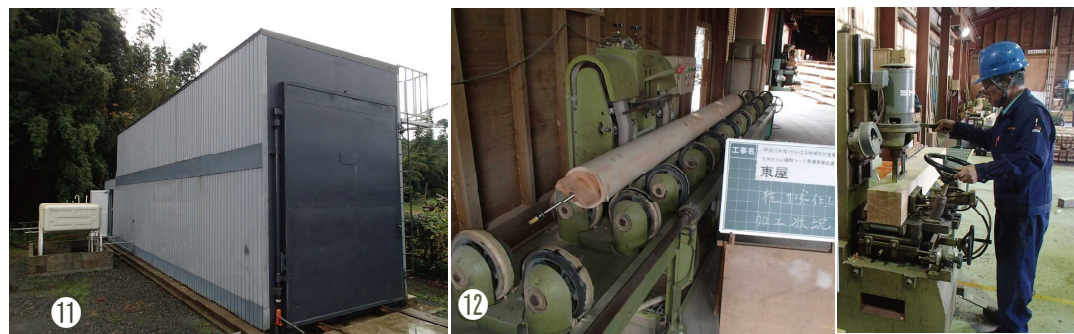
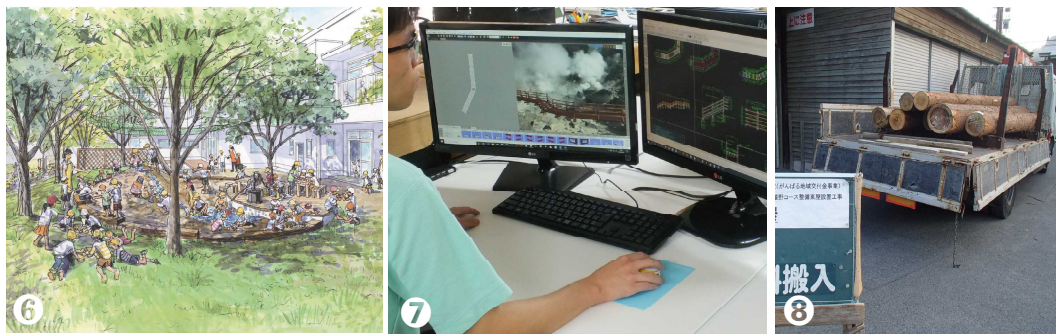
O & D ウッド処理システム

保存処理: 加圧式注入 (JIS A 9002)

工場: JAS認定 (J LILA-B-66-03) 木材保存剤: ACQ/SAAC (JIS K1570) JAS-A0認証

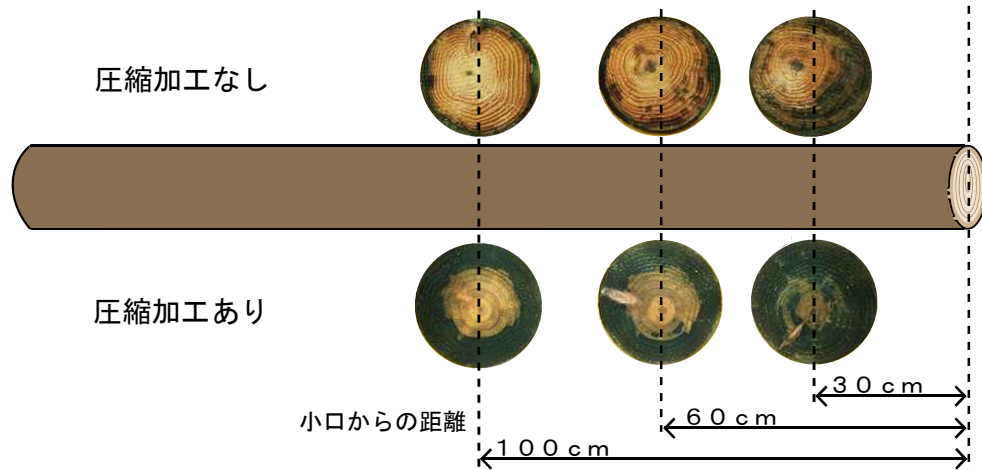
- ① 植林 (密植)
- ② 下草刈り
- ③ 初期間伐
- ④ 間伐
- ⑤ 主伐
- 設計事務所
- ⑥ 計画・意匠
- ⑦ 立案・設計
- 製材業
- ⑧ 木材選木
- ⑨ 皮むき
- ⑩ 製材
- プレカット業
- ⑪ 人工乾燥

- ⑫ プレカット機械加工
- ⑬ 熟練の職人加工
- ⑭ 仮組 (構造物のみ)
- 防腐処理業
- ⑮ 防腐処理前加工 (圧縮加工・インサイジング加工)
- ⑯ 防腐処理
- ⑰ 養生
- ⑱ 品質管理
- ⑲ 機関検査
- ⑳ 製品出荷
- 施工店
- ㉑ 施工
- ㉒ 作品完成
- ㉓ 保証書発行



■ 前加工による薬剤注入効果（当社独自）

角材には「インサイジング」、丸材には「圧縮」によって前加工をすることで無加工材に比べ浸透を飛躍的に上昇させることができる



どちらも小口に近いところには薬剤が浸透しているが小口から離れるほど浸透率に違いが現れる

■ 不安要素の事前対応

地際や柱頭は水に触れることが多いため、事前に対処することで防腐効果を高める

地際処理



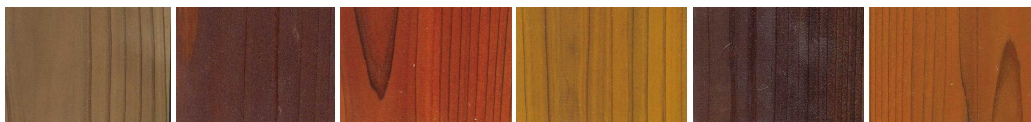
固形木材防腐剤打込の上銅板巻を施す

柱頭処理



銅板又は樹脂キャップの使用 または滞水しない形状加工（球面加工等）

■ カラーバリエーション（標準6色）



ライトオーク チーク レッドウッド ナチュラル オールナット パイン

その他カラーは営業までお問い合わせください。

■ 安心安全な木材保存薬剤

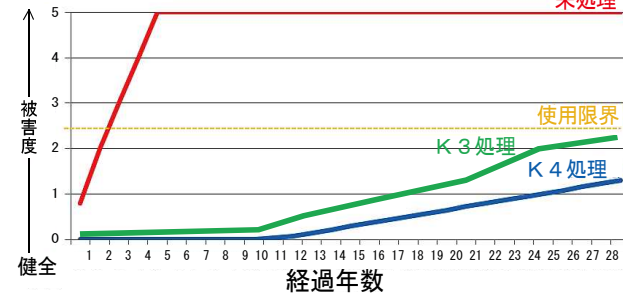


持続性・安全性に優れた木材保存材



独立行政法人森林総合研究所において、ACQ処理した木杭を野外で永年観察を続け、防腐・防蟻の効力を明らかにする試験を行っており29年間を経過しても良好です。ACQに含まれる銅（無機ミネラル）が木材の腐朽菌やシロアリ等による生物劣化から守り、材工10年保証を実現しております。

腐朽・蟻害で崩壊



- 5 腐敗又は蟻害によって形が崩れる
- 4 全面的に激しい腐敗又は蟻害
- 3 2の状態の上に部分的激しい腐敗
- 2 全面的に軽度な腐敗又は蟻害
- 1 部分的に軽度な腐敗又は蟻害
- 0 健全

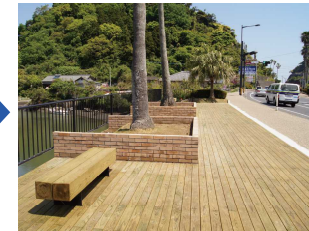
■ 耐久性（20年経過した水面下においても高耐久性を実証）



■ 色彩（人工木材とは違う時間が経つほどに味わい深い表情こそ天然木の魅力）



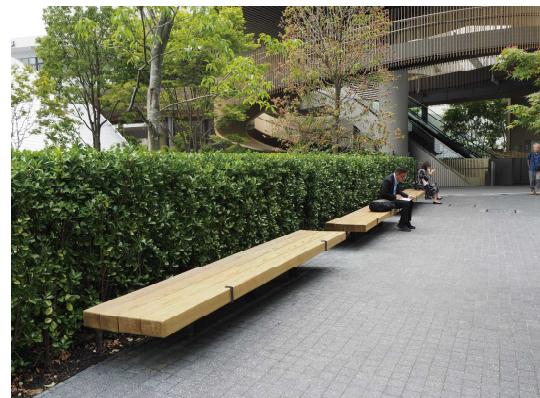
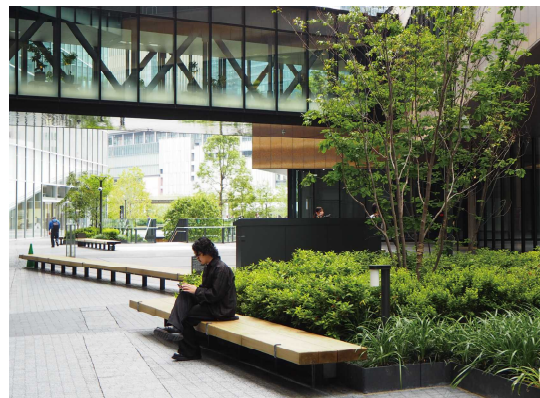
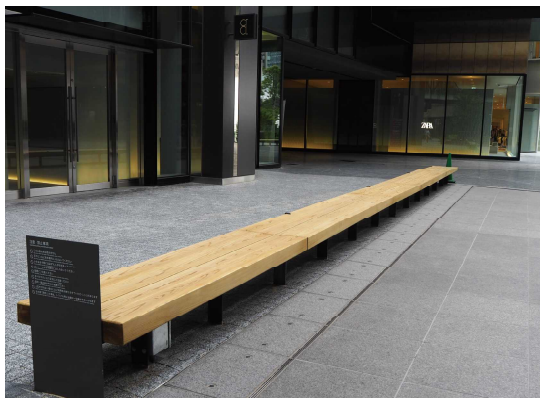
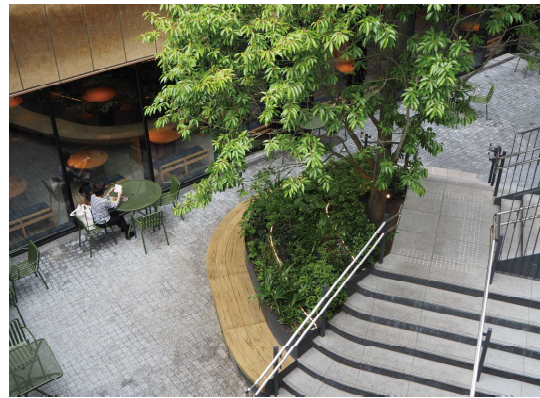
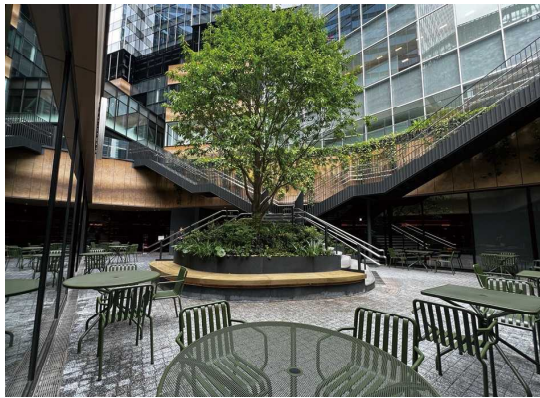
アボガドグリーン



オリーブグリーン



シルバーグレイ



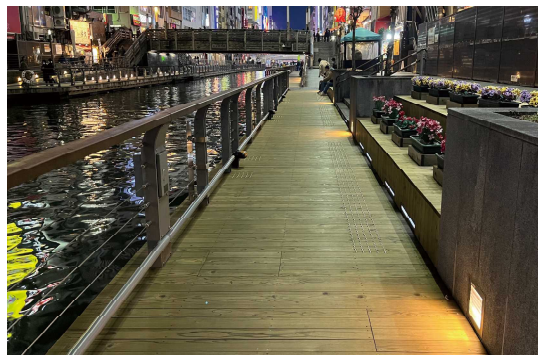
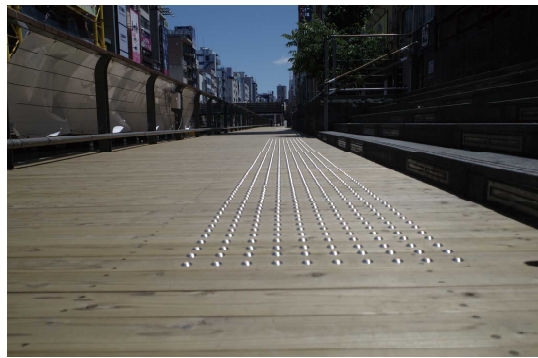
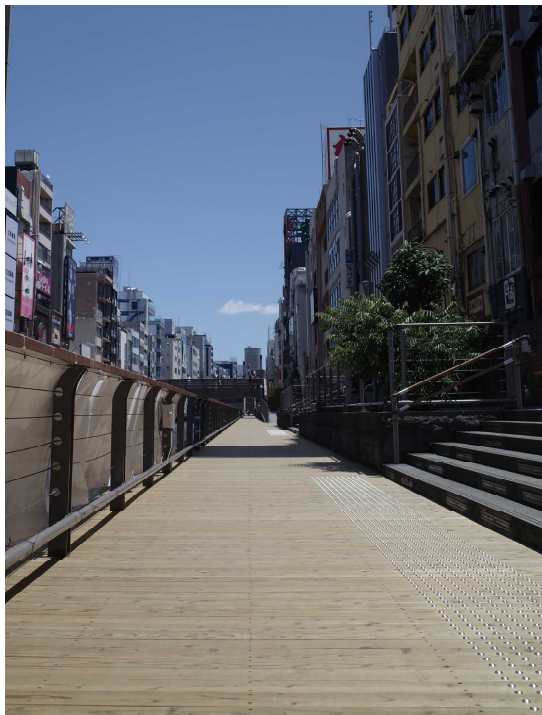
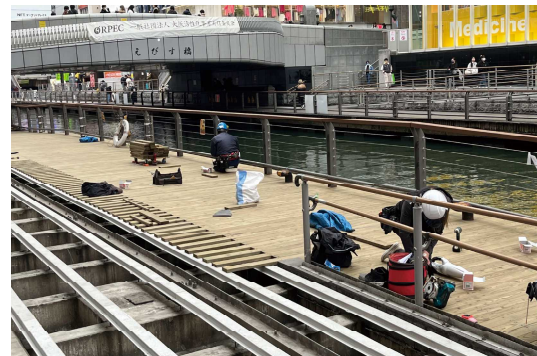
神戸市 新港2突堤部倉庫跡地暫定広場 デッキベンチ：イタウバ材



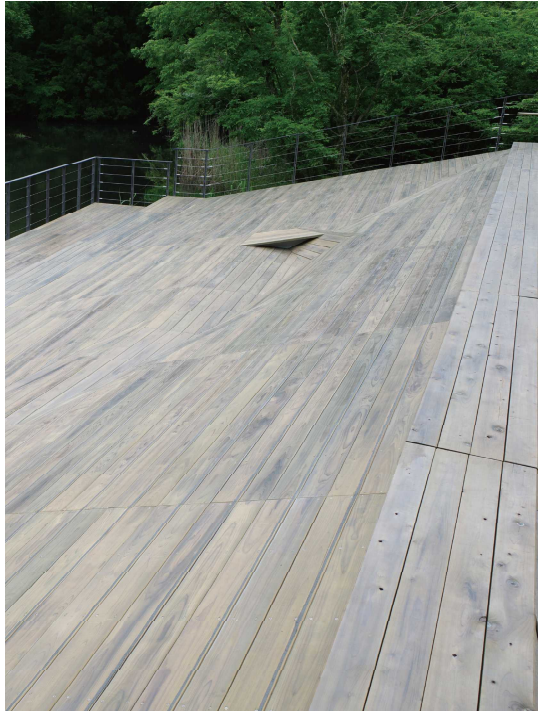
神戸市 新港2突堤部倉庫跡地暫定広場 蛇籠ベンチ：国産松材



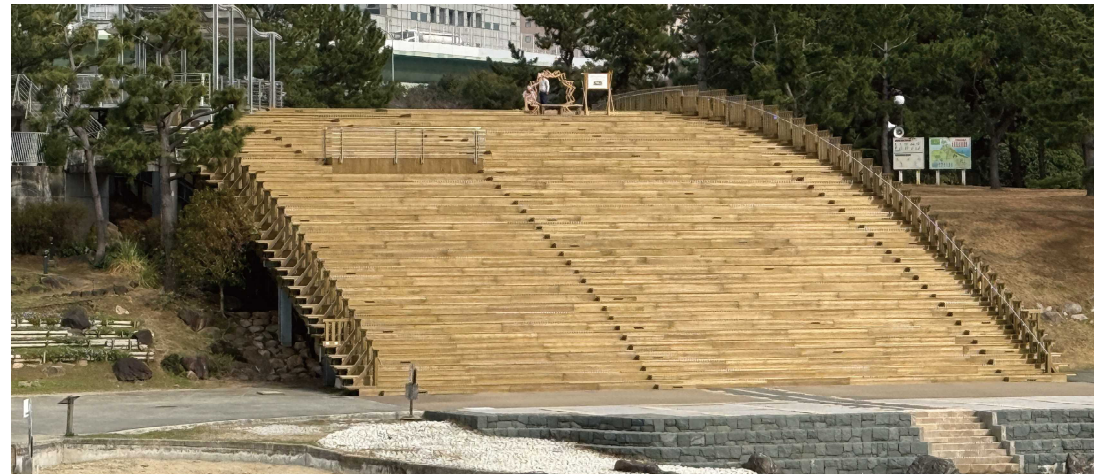
大阪市 道頓堀 ボードウォーク：国産杉材



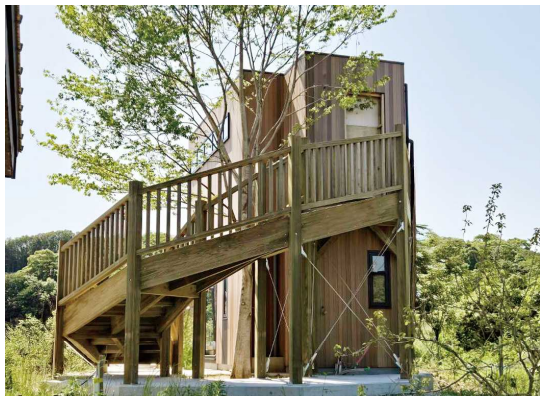
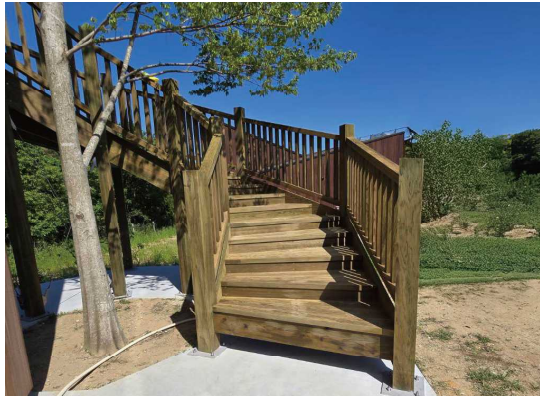
静岡県 富岳テラス デッキ：静岡県産杉材



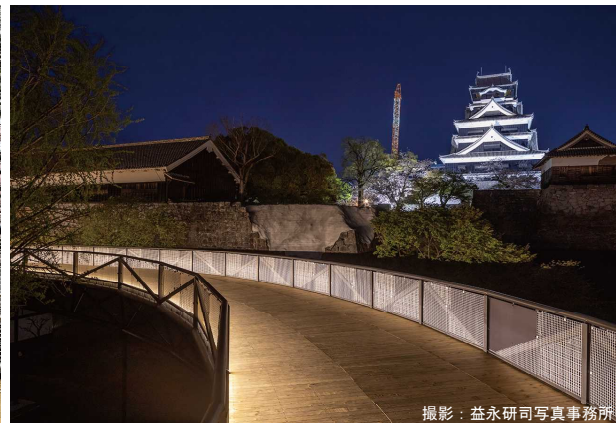
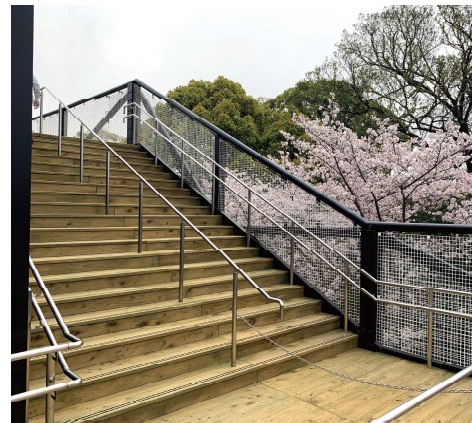
泉佐野市 りんくう公園太鼓橋改修 木製デッキ：国産杉材



淡路市 螺旋階段：国産杉材



熊本市 熊本城特別見学通路 ボードウォーク：熊本県産松材



撮影：益永研司写真事務所

錦江町 雄川の滝 展望デッキ・サイン・ベンチ：鹿児島県産杉材



東京都 矢川緑地 ボードウォーク：国産杉材



和東町 総合保健福祉施設 デッキ：国産杉材+アコヤ材



熊本県 三角港 デッキ：熊本県産杉材

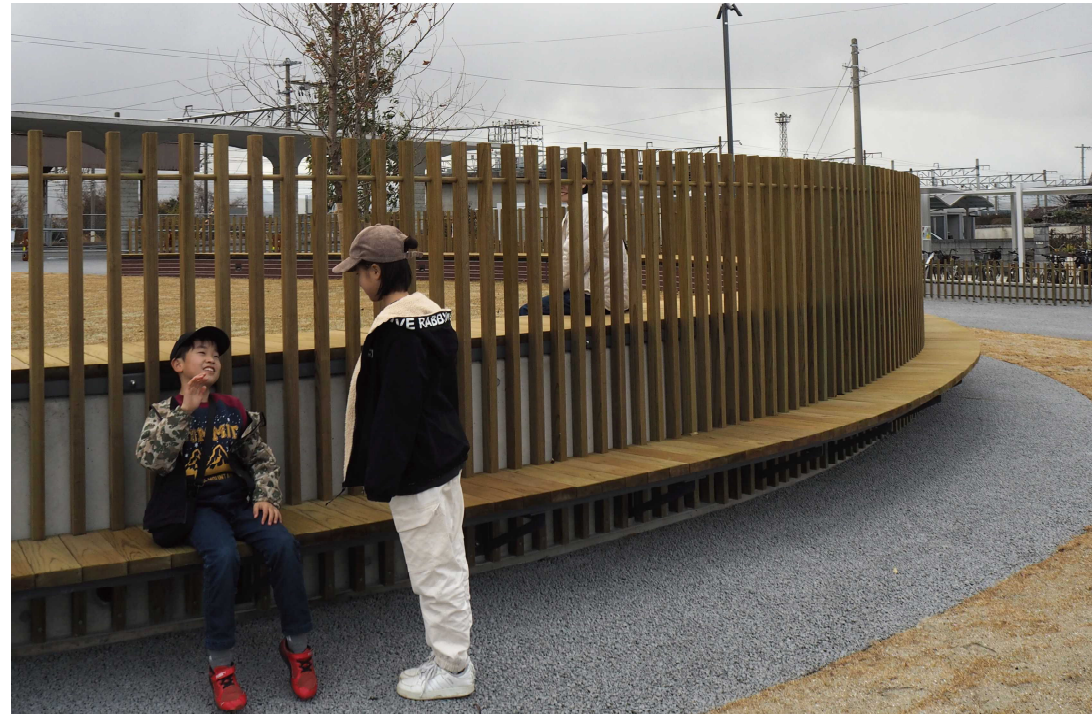


天草市 史跡棚底城跡 デッキ：熊本県産杉材



熊本県 三角港 歩道橋補修：熊本県産杉材





流山市 流山おおたかの森 フェンス：国産杉材



肝付町 平和祈念公園 木塀：鹿児島県産杉材



諫早市 道の駅251 フェンス：国産杉材



大分県 宇佐ポケットパーク 木塀・ベンチ・デッキ：国産杉材



由布市 民間プロジェクト プランター：国産杉材



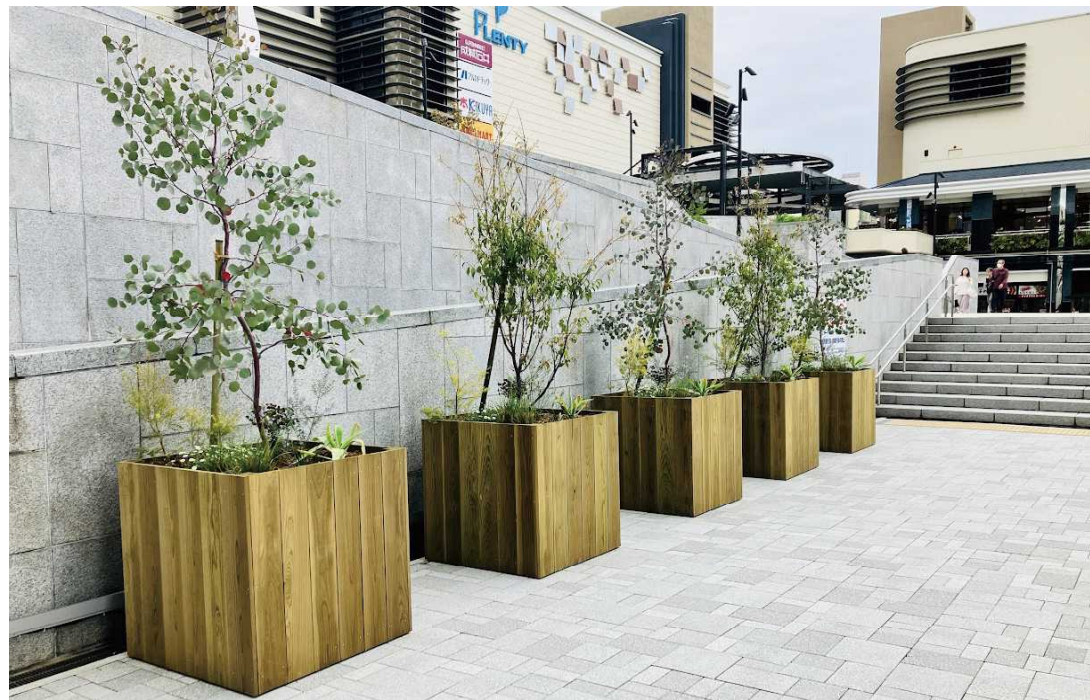
神戸市 プレンティ広場 移動式プランター：国産杉材



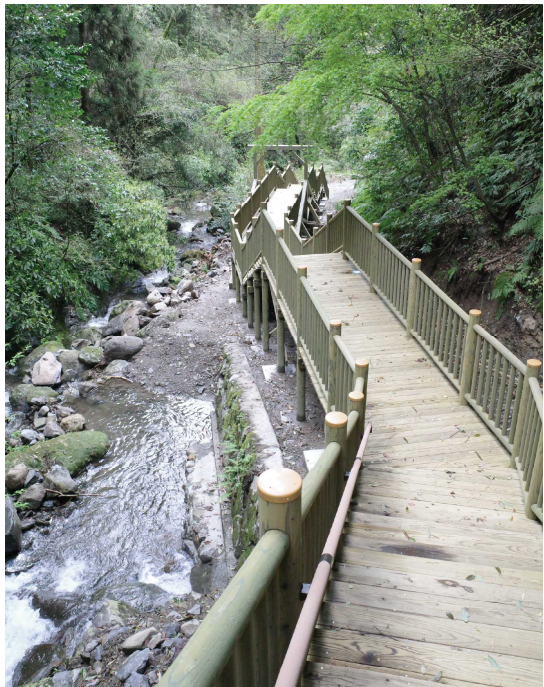
静岡県 島田市新庁舎 プランター：島田市産杉材



神戸市 プレンティ広場 プランター：国産杉材



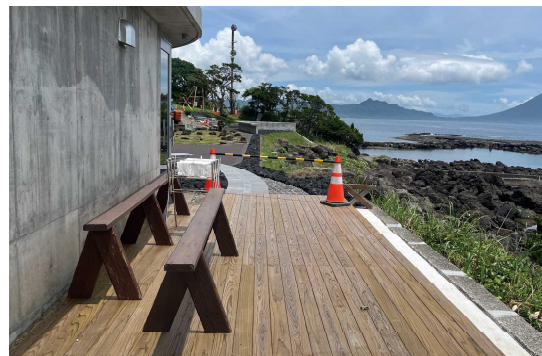
始良市 布引の滝 ボードウォーク：鹿児島県産杉材



頰娃町 番所鼻自然公園 ボードウォーク：鹿児島県産杉材



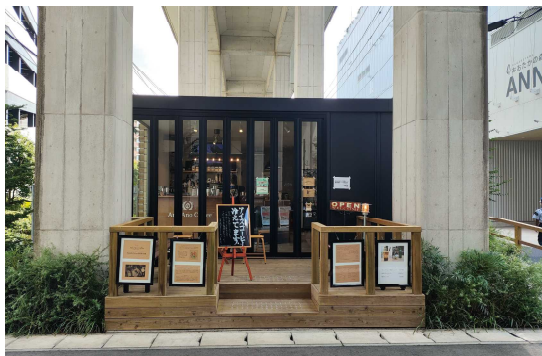
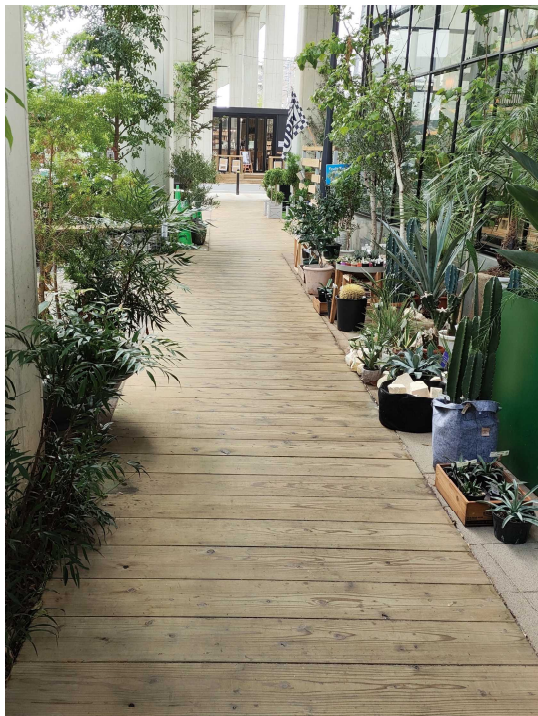
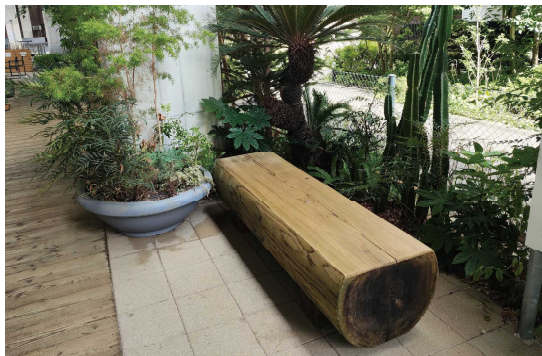
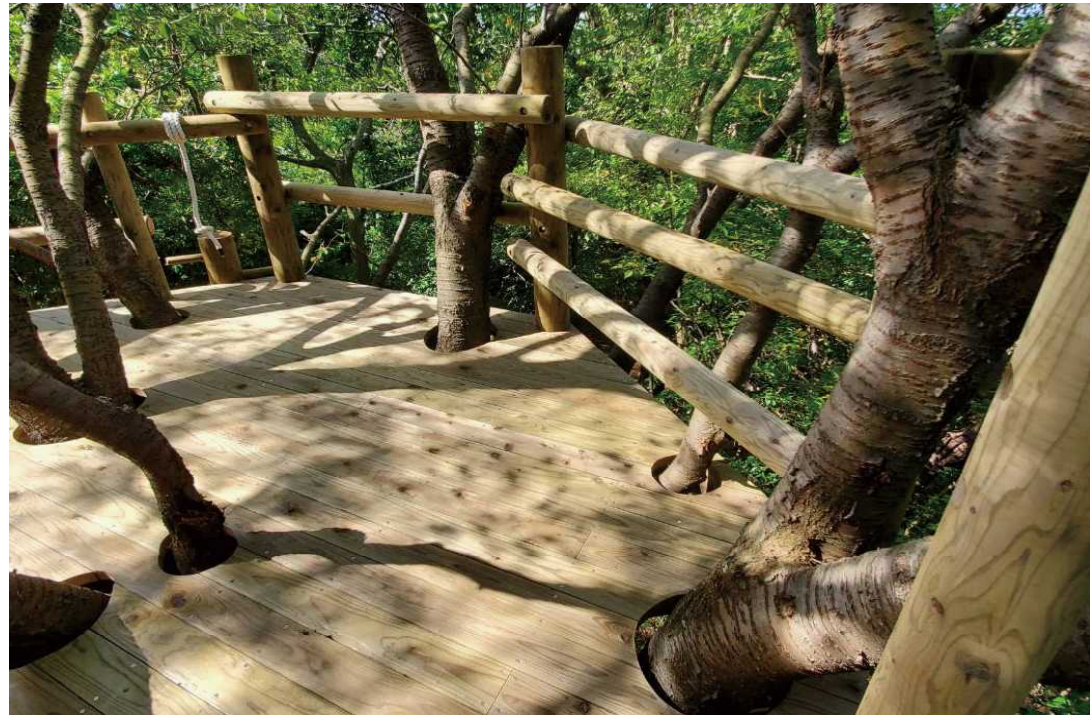
湧水町 栗野岳 ボードウォーク：鹿児島県産杉材



流山市 流山おおたかの森 ボードウォーク：国産杉材



宗像市 自由が丘小学校なかよしの森 ツリーハウス：国産杉材



桜島 なぎさ遊歩道 木柵・ボードウォーク改修工事：鹿児島県産杉材



えびの市 えびの園地ボードウォーク改修：鹿児島県産杉材



西之表 国上奥神社 東屋：国産杉材



大阪府 関西医科大学附属滝井病院 ガゼボ：国産杉材



神戸市 元町駅前広場 ベンチ：国産杉材



町田市 鶴間公園 デッキベンチ：国産杉材



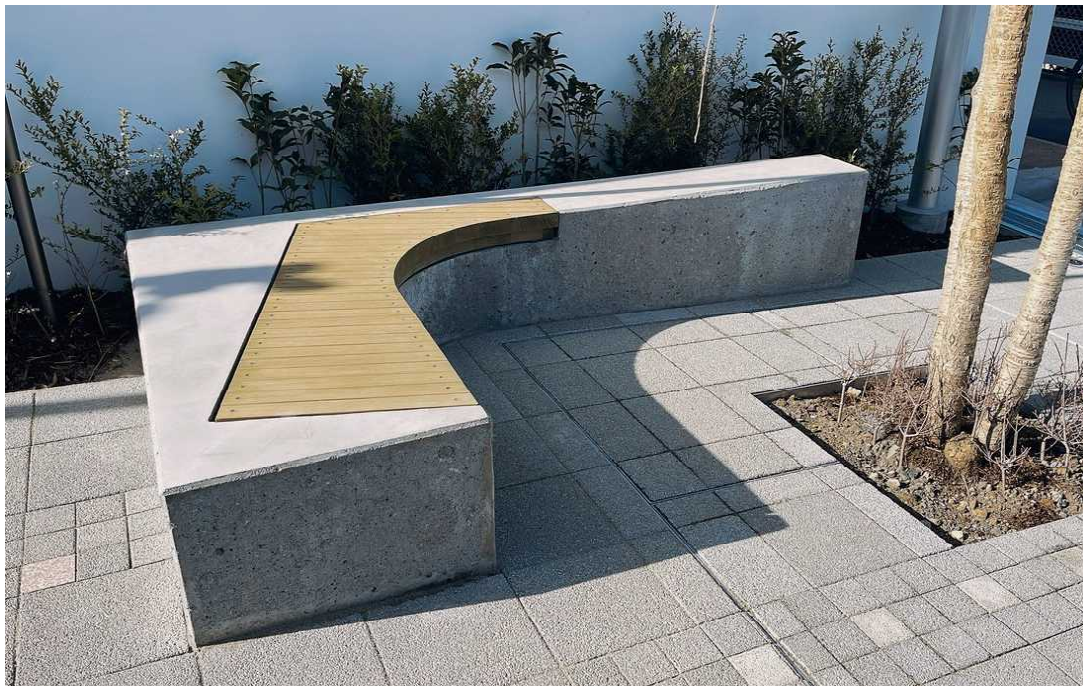
千葉県 柏北部地区新設小学校 ベンチ座板：国産杉材



大阪府 枚方市 ベンチ：国産杉材



東京都 吉村昭書齋 ベンチ座板：国産杉材



大阪市 梅田OSビル ベンチ：国産杉材

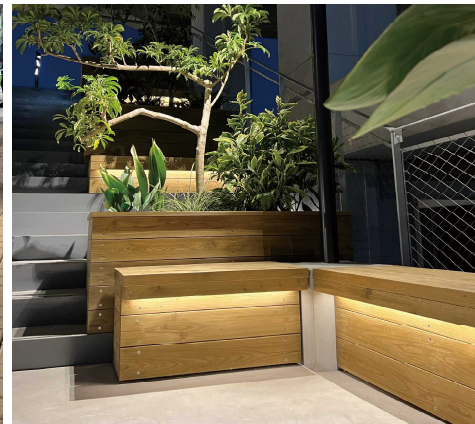
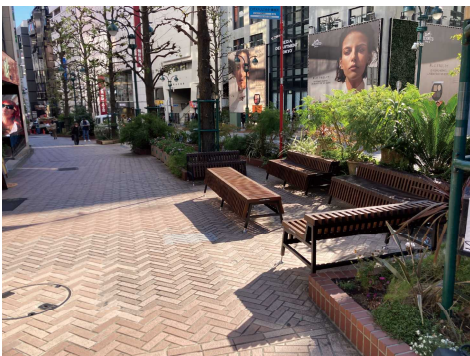


大阪府 枚方市 ベンチ：国産杉材



静岡県 島田市役所 ベンチ：島田市産杉材







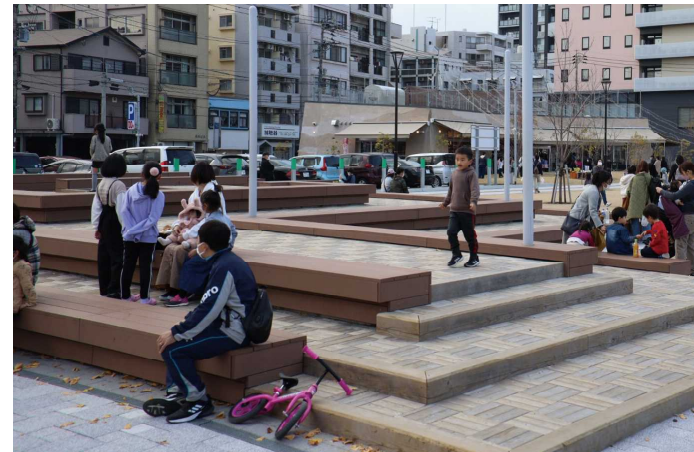
始良市
なぎさミュージアム
デッキ：国産杉材



長崎市
長崎Bizport
デッキ：長崎県産杉材



西東京 パークホームズ田無ガーデン シェルター：国産杉材



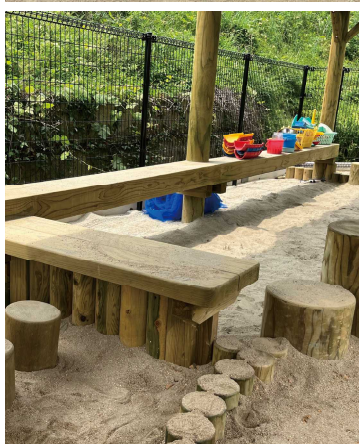
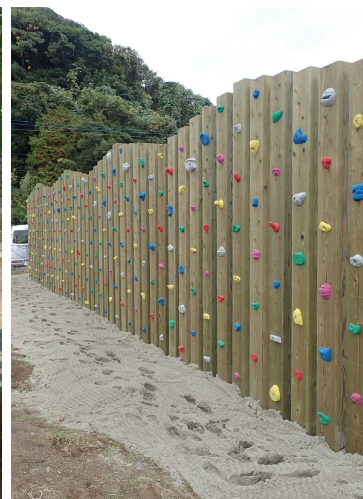
鹿児島市
加治屋まちの杜公園
ベンチ：国産杉材



静岡県
FUJIMI CAFE
デッキ：国産杉材



大分県
東舞鶴保育園
デッキ：国産杉材



保育園・幼稚園

